



**SPECIFICHE TECNICHE PANNELLO RG  
R-500 ; R-610**

**Costruzione pannello:**

Lato posteriore: lamiera zincata spessore 4,5 decimi (7 decimi dopo goffatura)

Lato anteriore: lamiera zincata spessore 4,5 decimi se goffata (7 decimi dopo

goffatura) Lato anteriore: lamiera zincata spessore 7 decimi se liscia (finitura Slick) - rinforzato del 60%

**Dati pannello:**

Spessore totale: 40 mm

$K = 0,43$

$Kcal/(m^2hK) K =$

$0,50 Watt/(m^2K)$

Peso pannello R-500 5,6 Kg/m

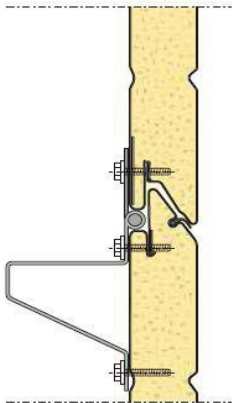
11,2 Kg/m<sup>2</sup>

Peso pannello R-610 6,8 Kg/m

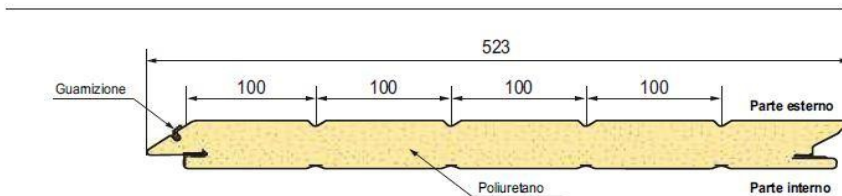
11,2 Kg/m<sup>2</sup>

**Densità poliuretano:**

50 Kg/m<sup>3</sup> circa



**R-500**



**R-610**

